



Macomer | 16 novembre 2017 | 09.30  
Sala conferenze U.N.L.A- Ex Caserme Mura - Via Gramsci

*\*Prima tappa itinerante*

# PROGETTO ITINERARI SALUTE

## LO STRESS DA LAVORO CORRELATO: PREVENZIONE E RISCHI



**La valutazione dello stress lavoro correlato  
a 10 anni dall'obbligo normativo**

*Antonello Serra*



# Stress da lavoro

*richieste di lavoro superiori alla capacità  
del lavoratore (organizzazione)  
di farvi fronte*



**Fattori stressanti**

L'insieme di strategie mentali e comportamentali che l'individuo mette in atto per fronteggiare una determinata situazione

**Coping**

**Buffer factors**

- Supporto sociale (superiori, colleghi, famiglia)
- Autostima
- Personalità

**Stress**





## Costi attribuibili allo stress lavoro correlato

### DATORI DI LAVORO

assenteismo e presentismo

*272 miliardi di euro*

### SISTEMA SANITARIO

costi di cura per patologie correlate

*63 miliardi di euro*

### SISTEMA PREVIDENZIALE

prestazioni di invalidità

*39 miliardi di euro*

*Matrix, Economic analysis of workplace mental health promotion and mental disorder prevention programmes and of their potential contribution to EU health, social and economic policy objectives, Executive Agency for Health and Consumers, Specific Request EAHC/2011/Health/19 for the Implementation of Framework Contract EAHC/2010/Health/01 Lot 2, 2013*



## Rischi psicosociali

- *pressioni per lavorare velocemente,*
- *carico lavoro eccessivo,*
- *organizzazioni inadeguate,*
- *insicurezza del lavoro,*
  - *ambiguità ruolo,*
- *molestie o violenze,*
- *carenza controllo,*
- *carenza supporto,*
- *gestione carente dei cambiamenti,*
- *contrasto esigenze lavoro/famiglia*

## Stress da lavoro

*richieste di lavoro superiori alla capacità del lavoratore/organizzazione di farvi fronte*

## Conseguenze negative per la persona

*irritabilità, ansia, umore depresso, problemi di sonno*

### Cognitive

*difficoltà di concentrazione, di imparare nuove nozioni, di prendere decisioni, pensieri negativi*

### Comportamentali

*fare errori, atteggiamento depresso o aggressivo, abuso di sostanze*

### Malattie fisiche e mentali

*depressione, burnout, PTSD, malattie cardiovascolari  
altre malattie*

## Fattori non correlati al lavoro

*eventi importanti di vita, gravi malattie, lutti, etc.*



## Rischi psicosociali

- *pressioni per lavorare velocemente,*
- *carico lavoro eccessivo,*
- *organizzazioni inadeguate,*
- *insicurezza del lavoro,*
  - *ambiguità ruolo,*
- *molestie o violenze,*
- *carenza controllo,*
- *carenza supporto,*
- *gestione carente dei cambiamenti,*
- *contrasto esigenze lavoro/famiglia*

## Stress da lavoro

*richieste di lavoro superiori alla capacità del lavoratore/organizzazione di farvi fronte*

## Fattori non correlati al lavoro

*eventi importanti di vita, gravi malattie, lutti, etc.*

## Conseguenze negative per l'azienda

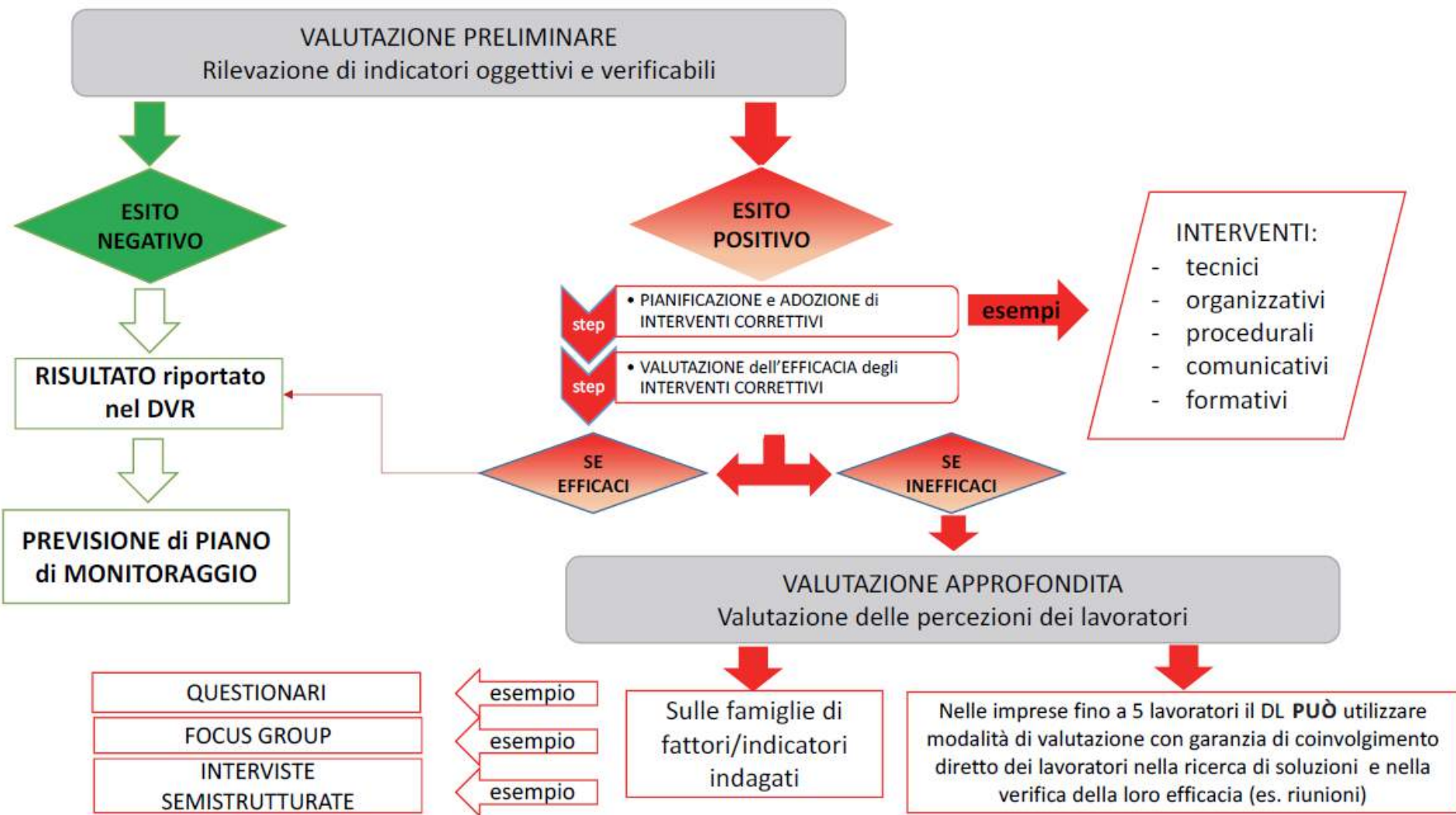
- *Aumento dei costi per assenteismo*
- *Aumento del turnover non fisiologico*
- *Aumento delle inidoneità*
- *Aumento degli infortuni*
- *Aumento degli incidenti*
- *Aumento degli errori*
- *Ridotta produttività*
- *Declino nella qualità dei prodotti e del servizio*
- *Ridotta capacità di rinnovamento*
- *Ridotta immagine sociale dell'organizzazione*



## **Articolo 28 - Oggetto della valutazione dei rischi**

1. La valutazione di cui all'articolo 17, comma 1, lettera a), ..., deve riguardare **tutti i rischi per la sicurezza e la salute dei lavoratori**, ivi compresi quelli riguardanti gruppi di lavoratori esposti a rischi particolari, tra cui anche **quelli collegati allo stress lavoro-correlato**, secondo i contenuti dell'Accordo Europeo dell'8/10/2004...

# INDICAZIONI METODOLOGICHE DELLA COMMISSIONE CONSULTIVA PERMANENTE ex art. 6 D.Lgs. 81/08 (18/11/2010)



**tutti i rischi in ambito lavorativo**

**stress**



# LA METODOLOGIA PER LA VALUTAZIONE E GESTIONE DEL RISCHIO STRESS LAVORO-CORRELATO

**INAIL**

Manuale ad uso delle aziende  
in attuazione del d.lgs. 81/2008 e s.m.i.

**2017**

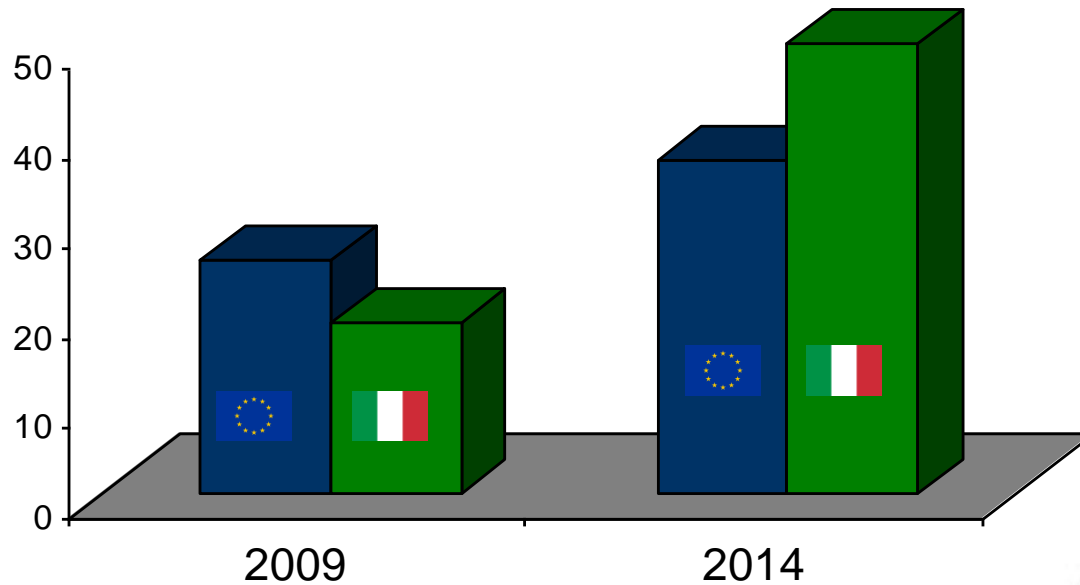
**COLLANA RICERCHE**



*Macomer 16 novembre 2017*

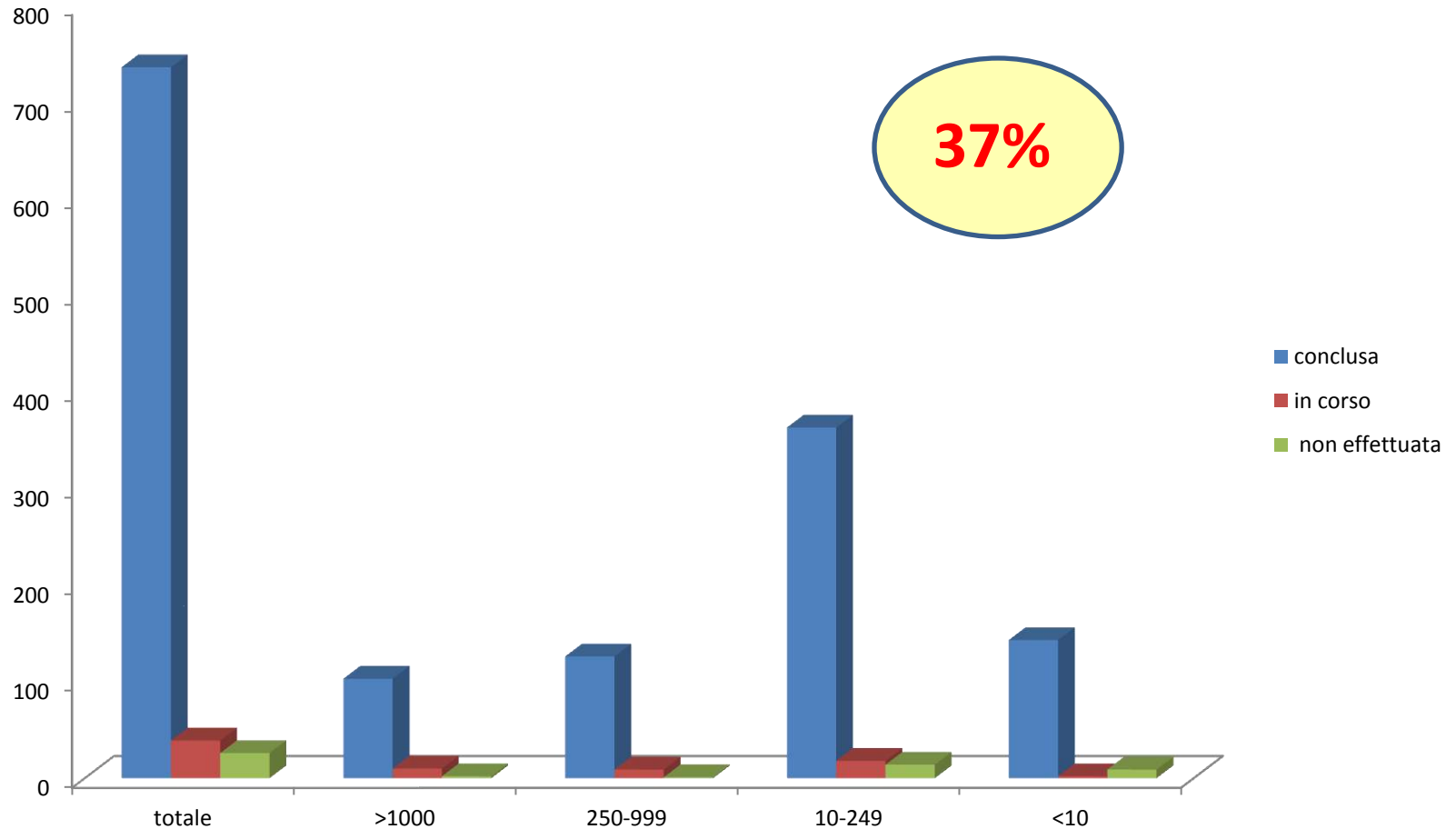


# Applicazione in azienda di procedure di prevenzione e gestione SLC





## Aziende che hanno effettuato valutazione SLC (campione 4000 aziende)



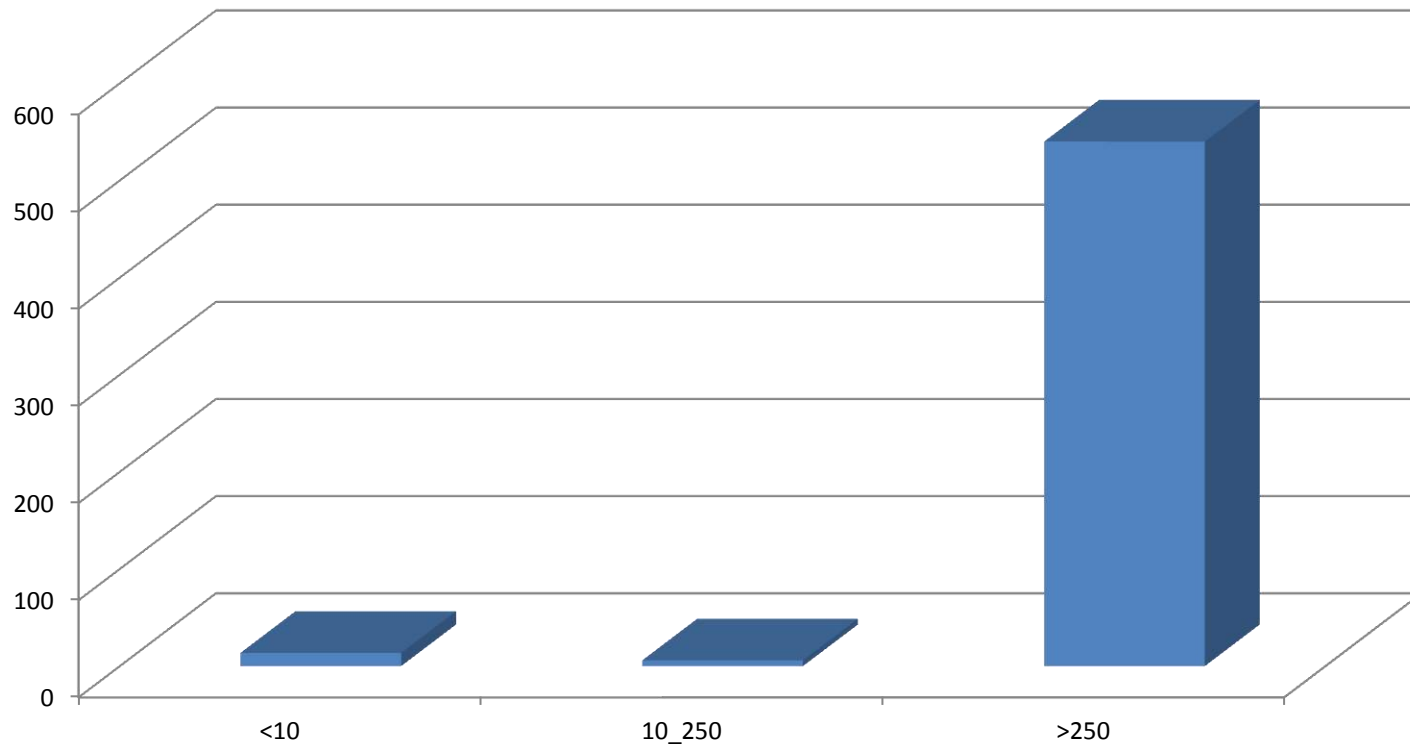
**INAIL** 2016





## Aziende che hanno effettuato valutazione SLC

*(campione 4000 aziende; rapporto con la distribuzione per addetti)*



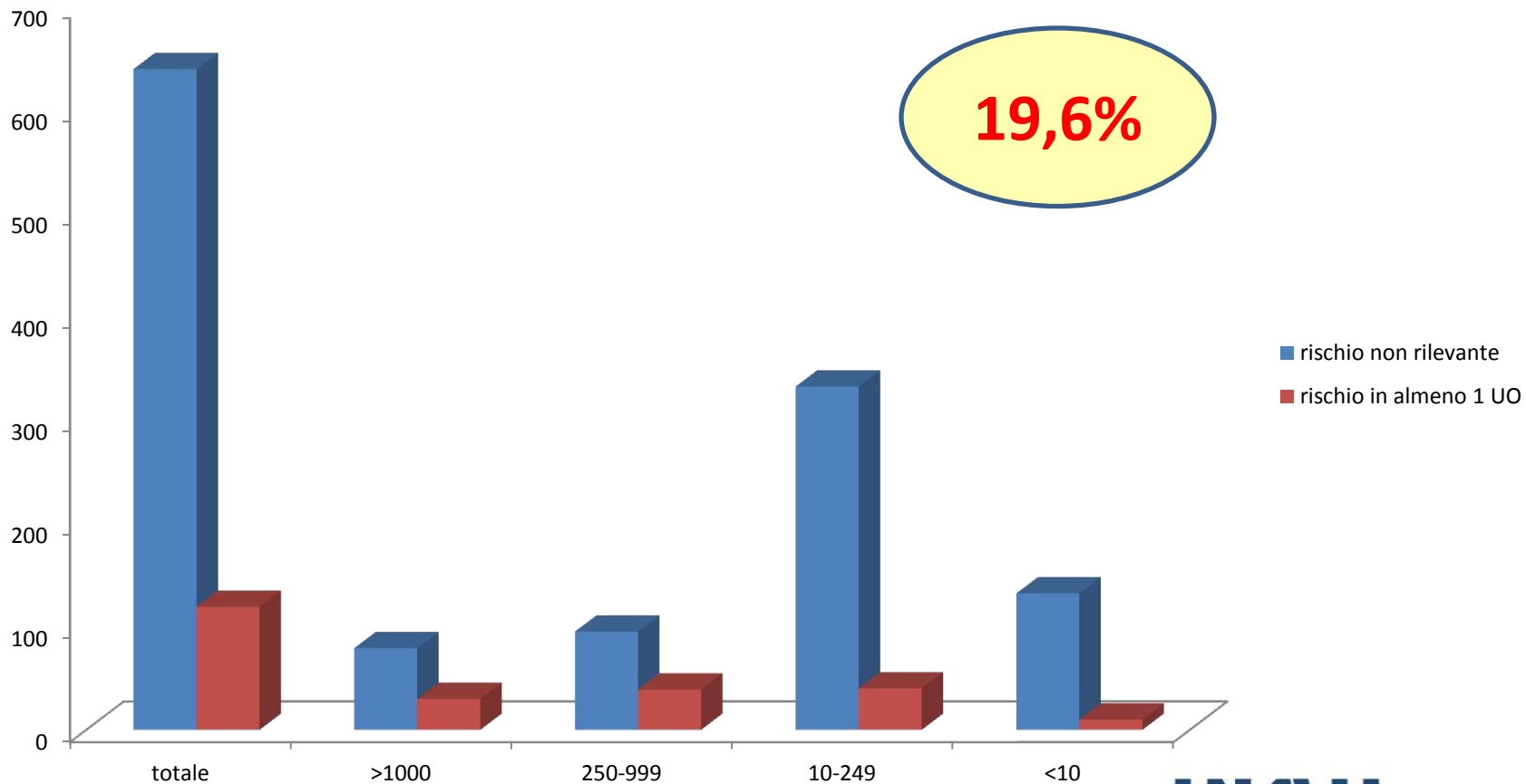
**INAIL** 2016





## Esito valutazione preliminare

(campione 4000 aziende)

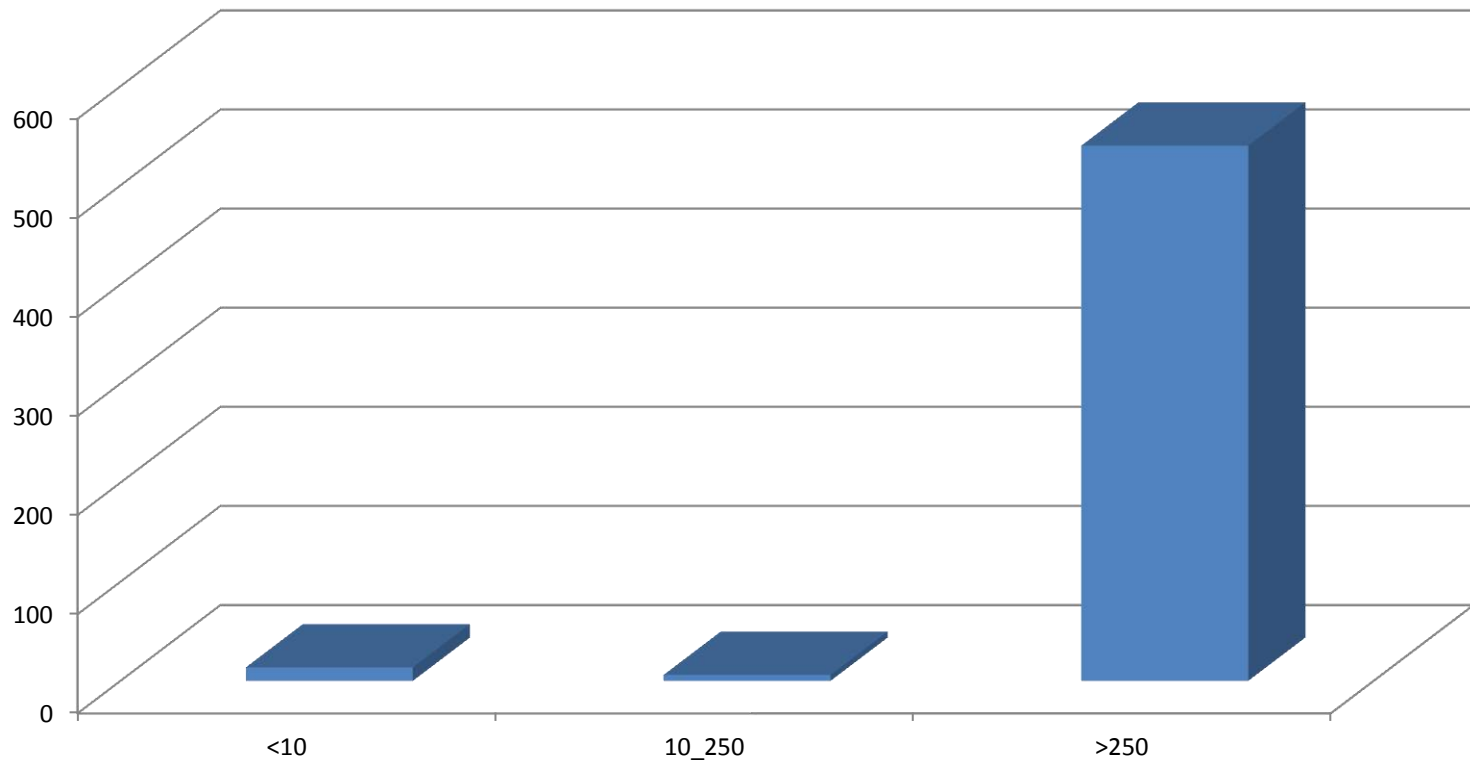


**INAIL** 2016





## Aziende che hanno effettuato valutazione approfondita *(campione 4000 aziende; rapporto con la distribuzione per addetti)*

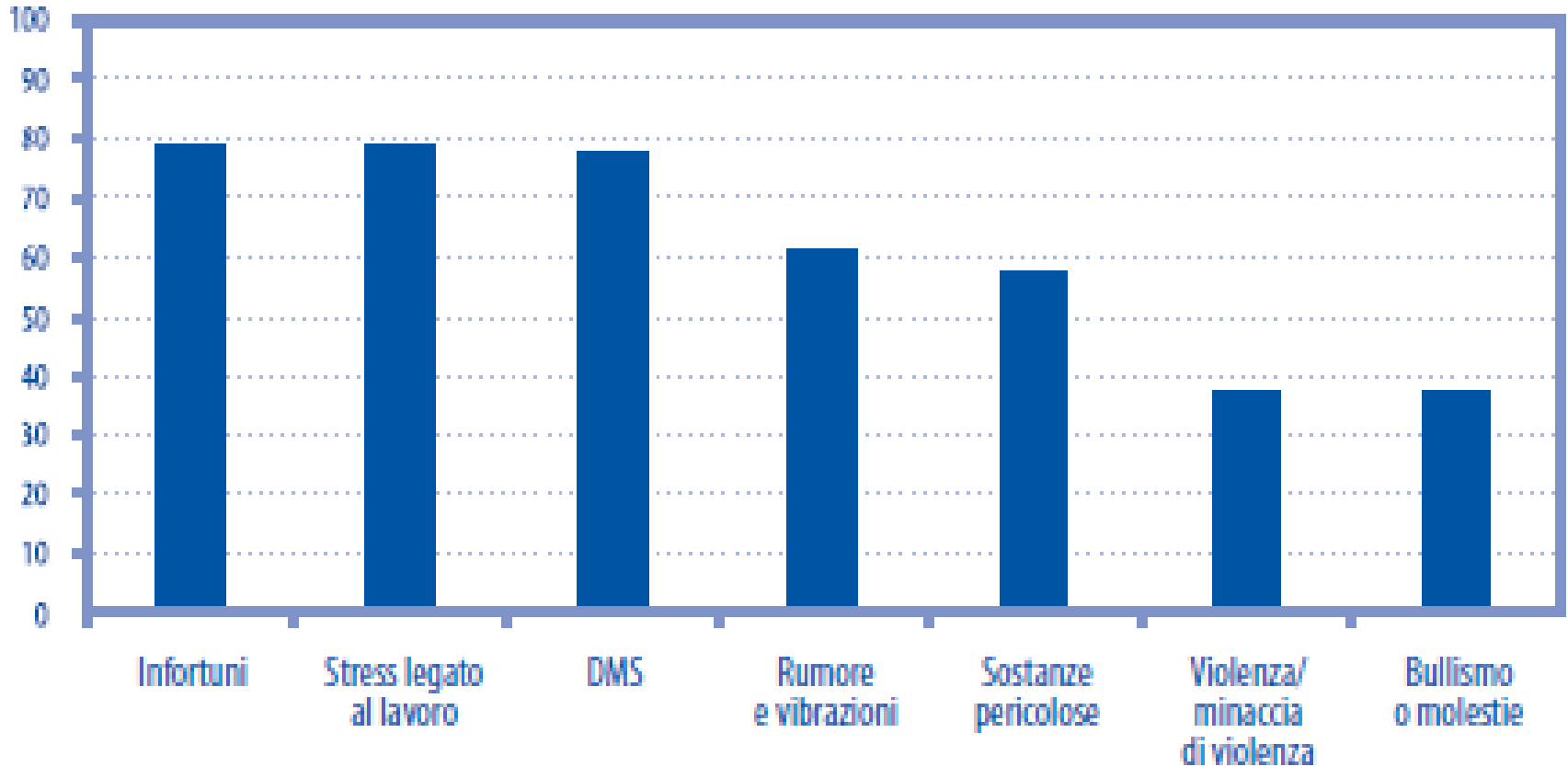


**INAIL** 2016





## Benessere lavorativo: questioni che rappresentano una preoccupazione per le Imprese



(% Imprese)

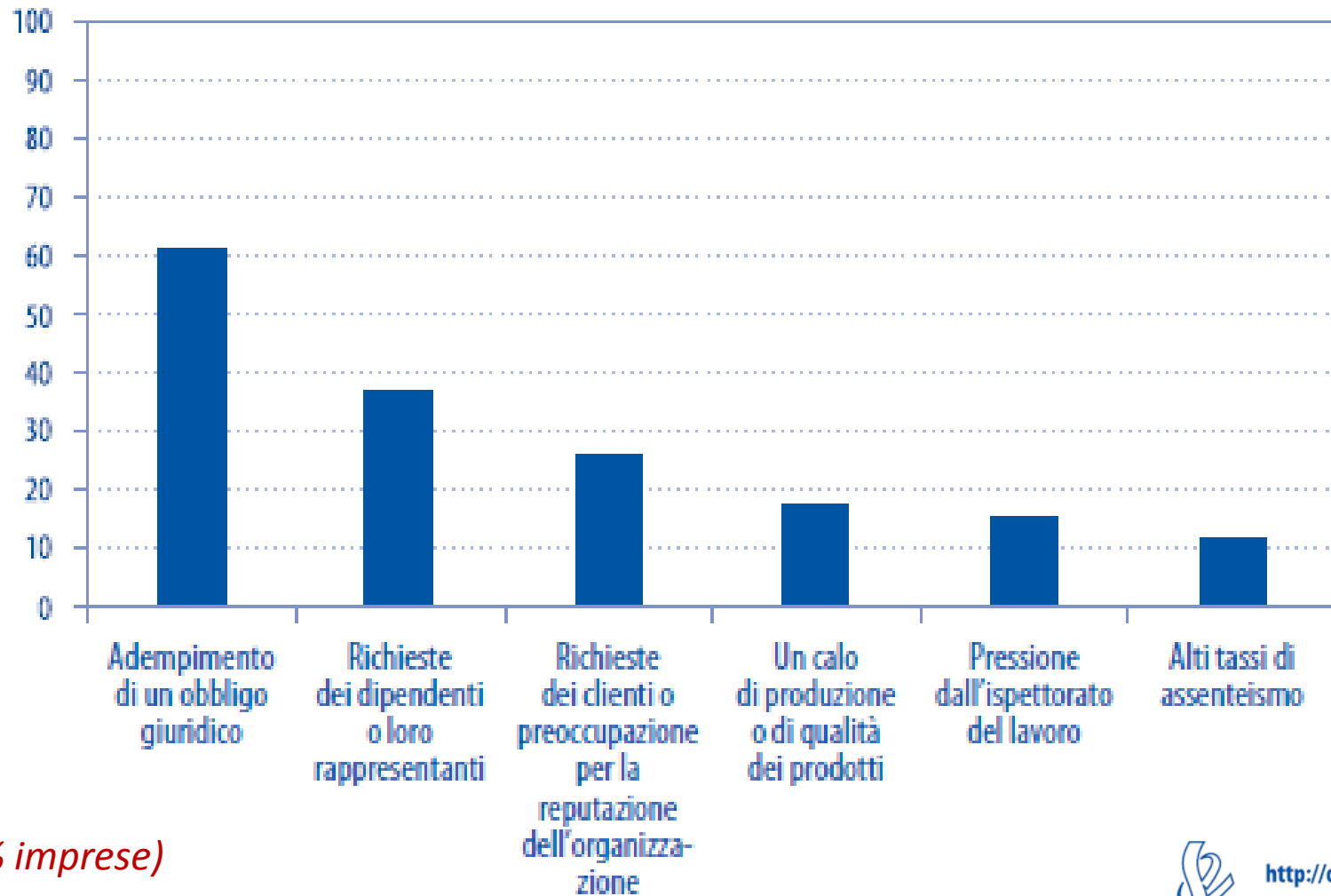


<http://osha.europa.eu>





## Motivi per gestire i rischi psico-sociali



(% imprese)



<http://osha.europa.eu>



# Buone o migliori prassi organizzative

*(indagine su oltre 27.000 stabilimenti industriali)*

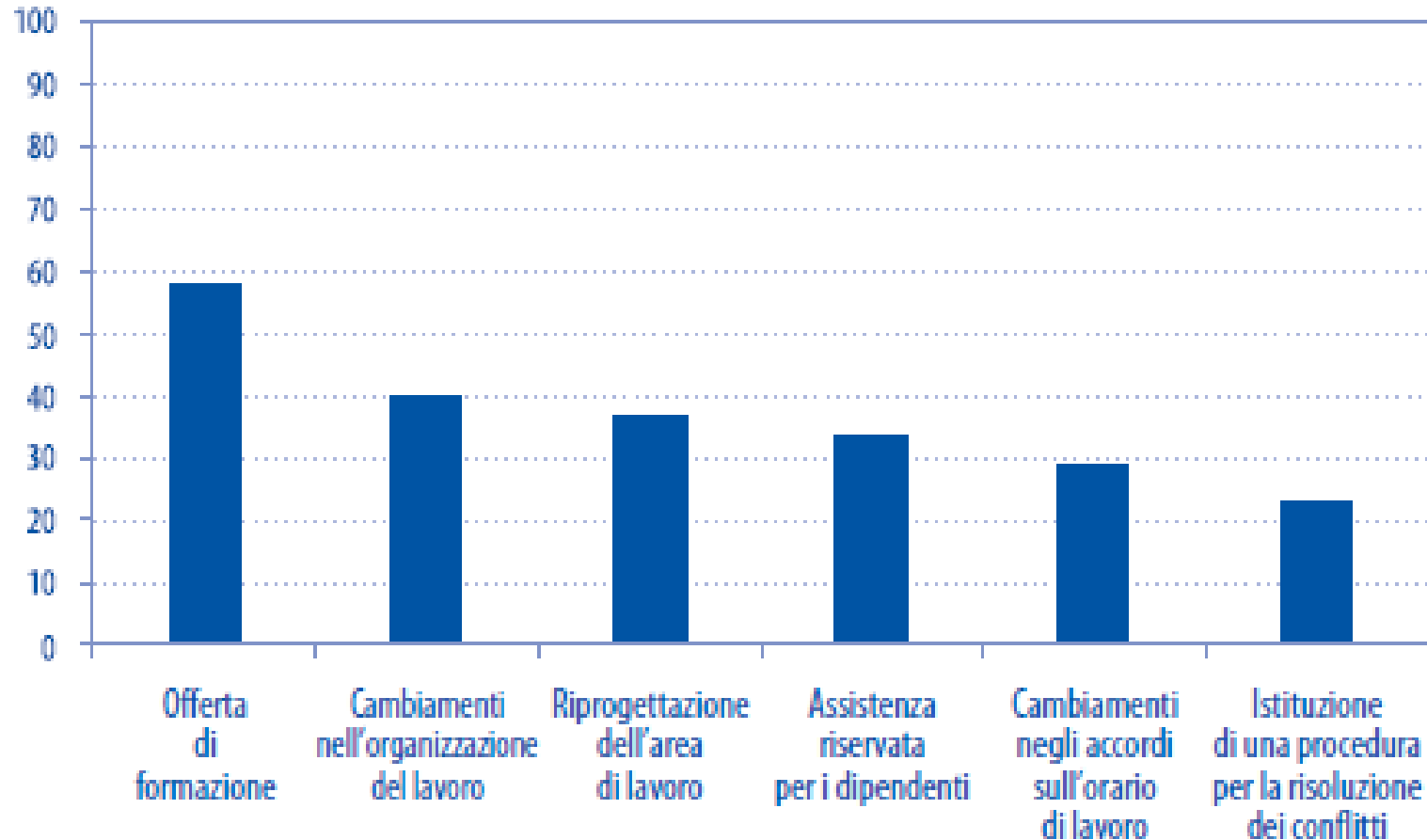
1. flessibilità degli orari;
2. retribuzioni legate alle *performance*;
3. formazione;
4. lavoro a squadre con autonomia decisionale;
5. coinvolgimento dei lavoratori e delle loro rappresentanze nel definire l'organizzazione del lavoro

2013





# Misure adottate per gestire i rischi psico-sociali sul lavoro



(% Imprese)

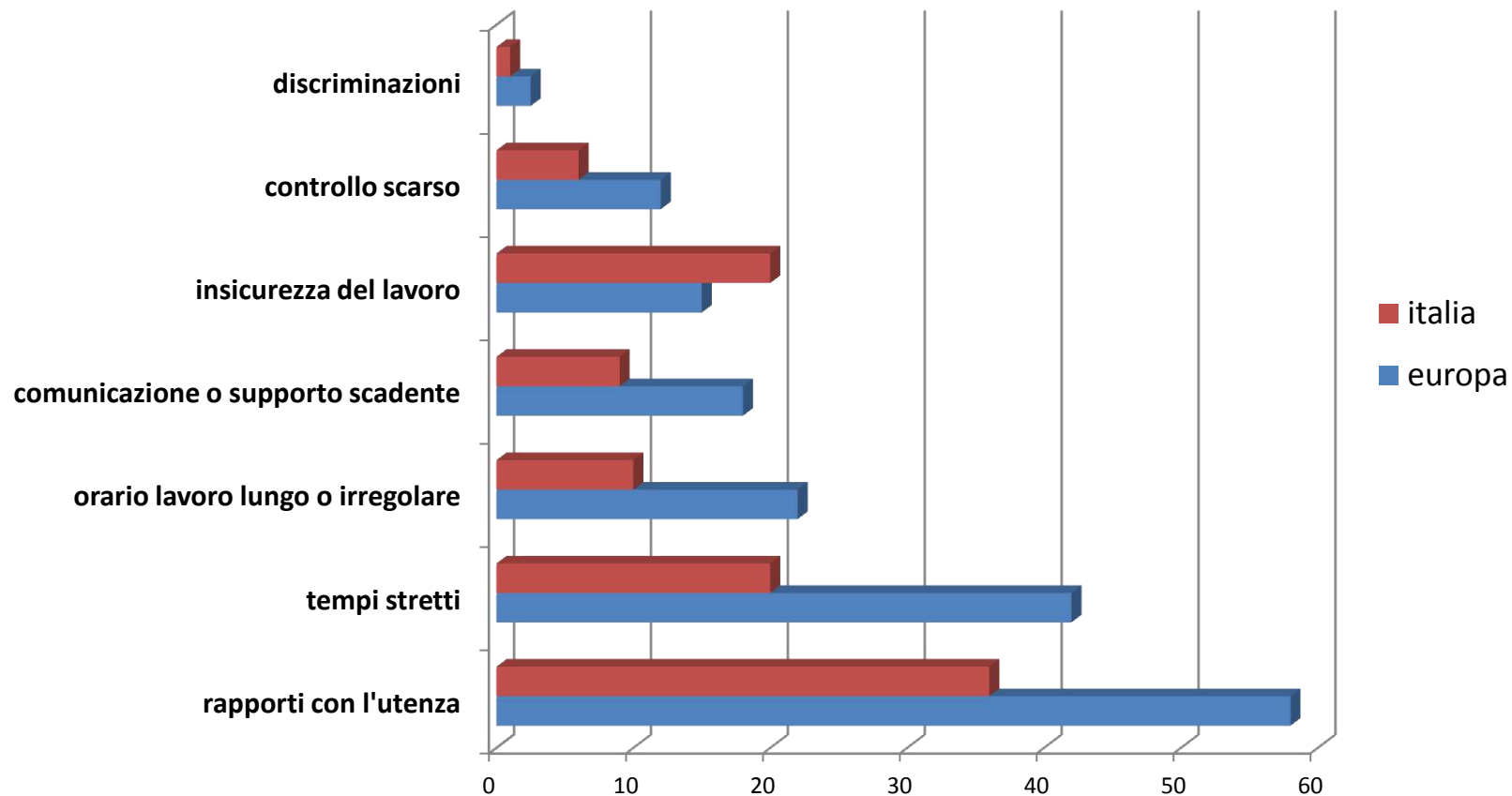


<http://osha.europa.eu>



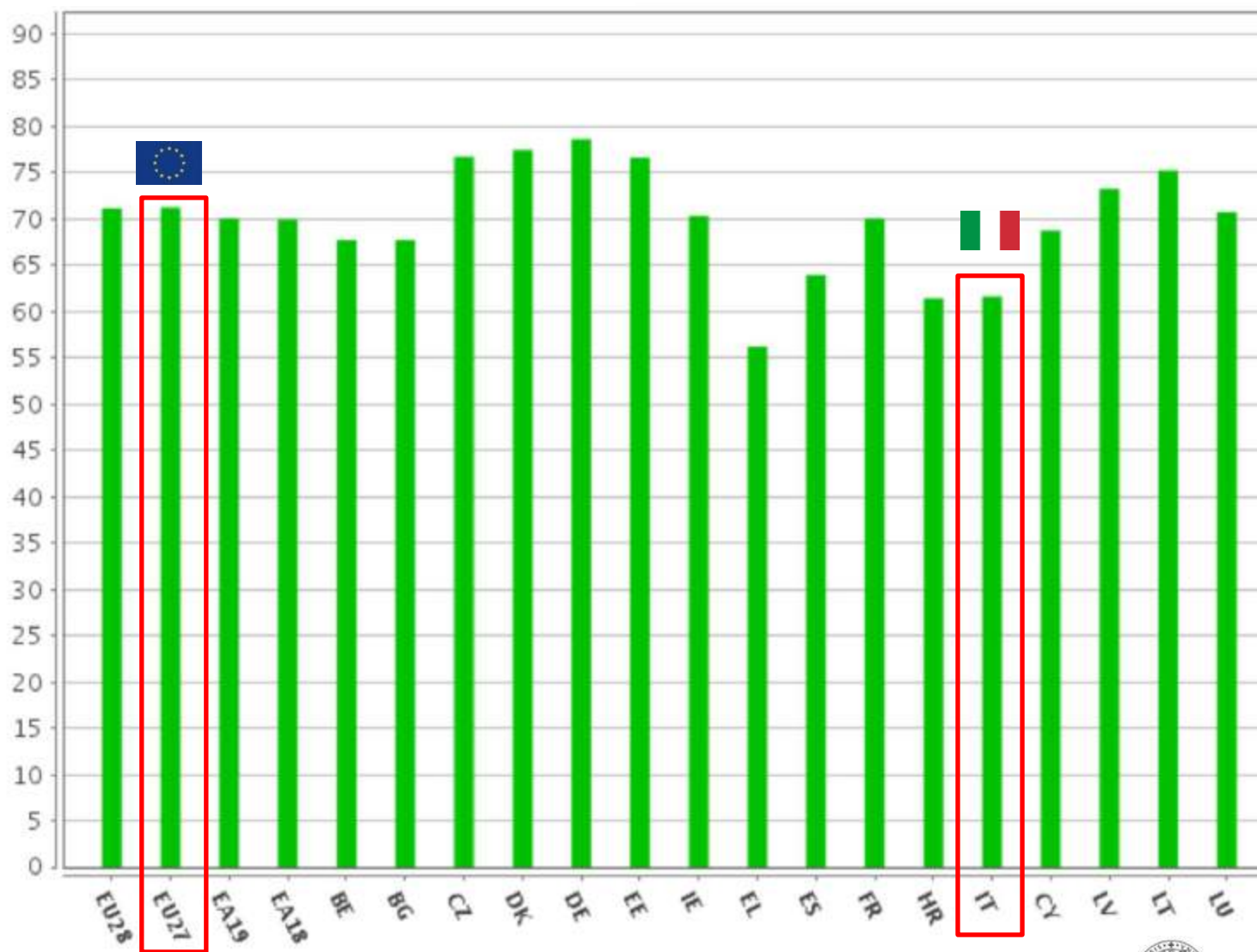


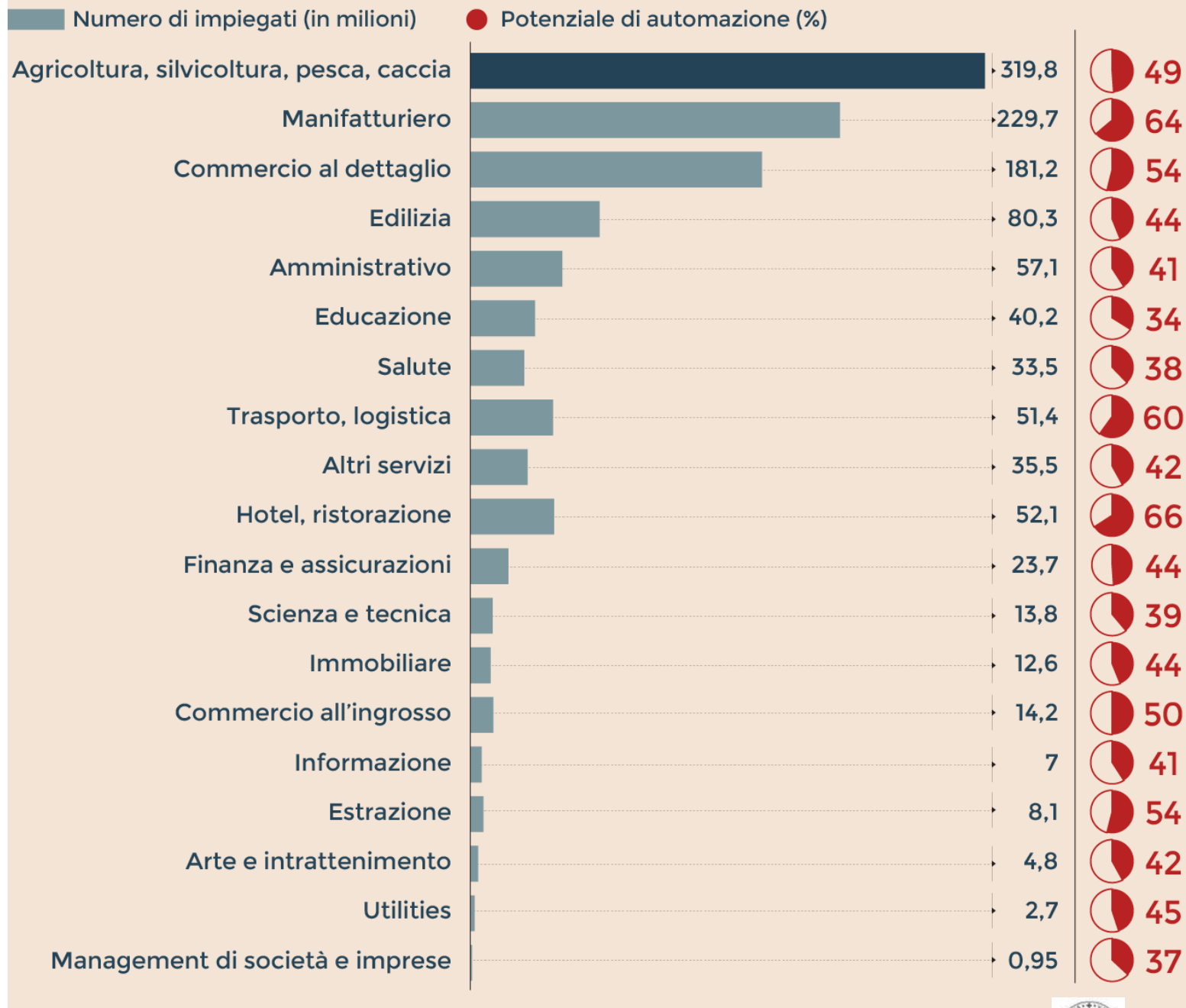
## Fattori percepiti dai lavoratori come causa di stress sul lavoro





# Tasso di occupazione





## Interventi sul livello organizzativo

- Senso di appartenenza aziendale
- Conciliazione vita lavorativa - vita privata  
(*telelavoro, flessibilità oraria, centri estivi per i figli dei dipendenti, nido aziendale*)
- Ingresso di nuove risorse umane
- Sviluppo delle competenze dei management
- Miglioramento della comunicazione interna
- Valorizzazione delle competenze del personale  
(*miglioramento dell'uso delle competenze, strategie gestione personale con limitazioni*)
- Miglioramento delle Strutture ambientali e dell'Ergonomia
- Supporto al cambiamento organizzativo  
(*riorganizzazione di strutture operative, formazione*)
- Promozione della sicurezza sul lavoro  
(*formazione per migliorare la sicurezza in azienda e nei percorsi casa/lavoro, palestra aziendale*)
- Attenzione alla salute dei dipendenti  
(*miglioramento degli stili di vita dei dipendenti, sportello terapeutico per dipendenti*)

## Interventi sul livello di gruppo

- Sviluppare competenze e tecniche per stare meglio al lavoro
- Individuare buone pratiche e strategie di gestione di situazioni critiche
- Supervisione dei gruppi di lavoro

## Interventi sul livello individuale

- Formazione
- Sportello supporto psicologico del dipendente



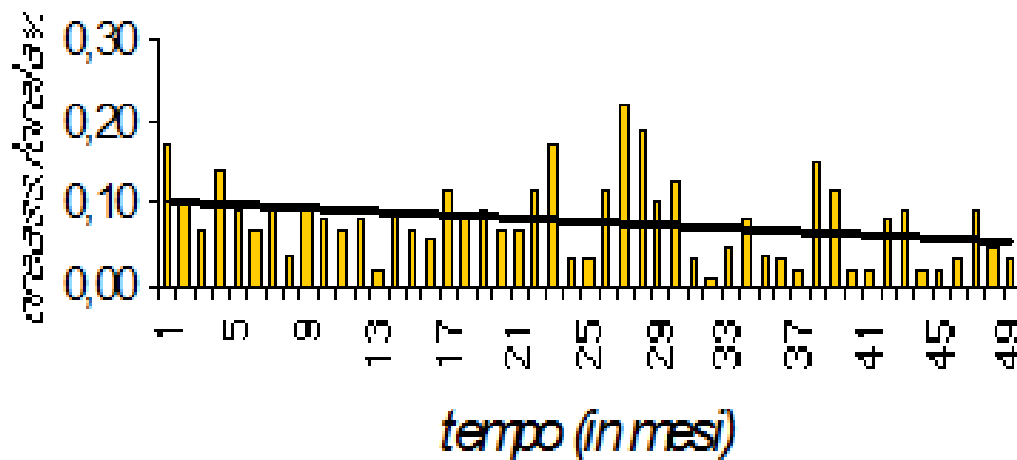


# LAVORO E MEDICINA

Comunicazioni e Poster

## PROTOCOLLO DI SORVEGLIANZA SANITARIA IN PICCOLI GRUPPI DI LAVORATORI. UTILITÀ DELL'ANALISI DEI DATI BIOSTATISTICI

A. SERRA, Servizio Sanitario Maffei S.p.A., Gruppo Minerario



ATTI DEL  
62° CONGRESSO NAZIONALE DELLA SOCIETÀ ITALIANA  
DI MEDICINA DEL LAVORO E IGIENE INDUSTRIALE

29 settembre – 2 ottobre 1999  
Genova

parametro	altri settori (17)	miniera (8)
ore assenteismo/ ore lavorative (01.'95-02.'99)	-0.11°	-0.22*

° coefficiente Kendall's tau b

\*p < 0.05





Macomer | 16 novembre 2017 | 09.30  
Sala conferenze U.N.L.A- Ex Caserme Mura - Via Gramsci

*\*Prima tappa itinerante*

# PROGETTO ITINERARI SALUTE

## LO STRESS DA LAVORO CORRELATO: PREVENZIONE E RISCHI



**La valutazione dello stress lavoro correlato  
a 10 anni dall'obbligo normativo**

*Antonello Serra*

